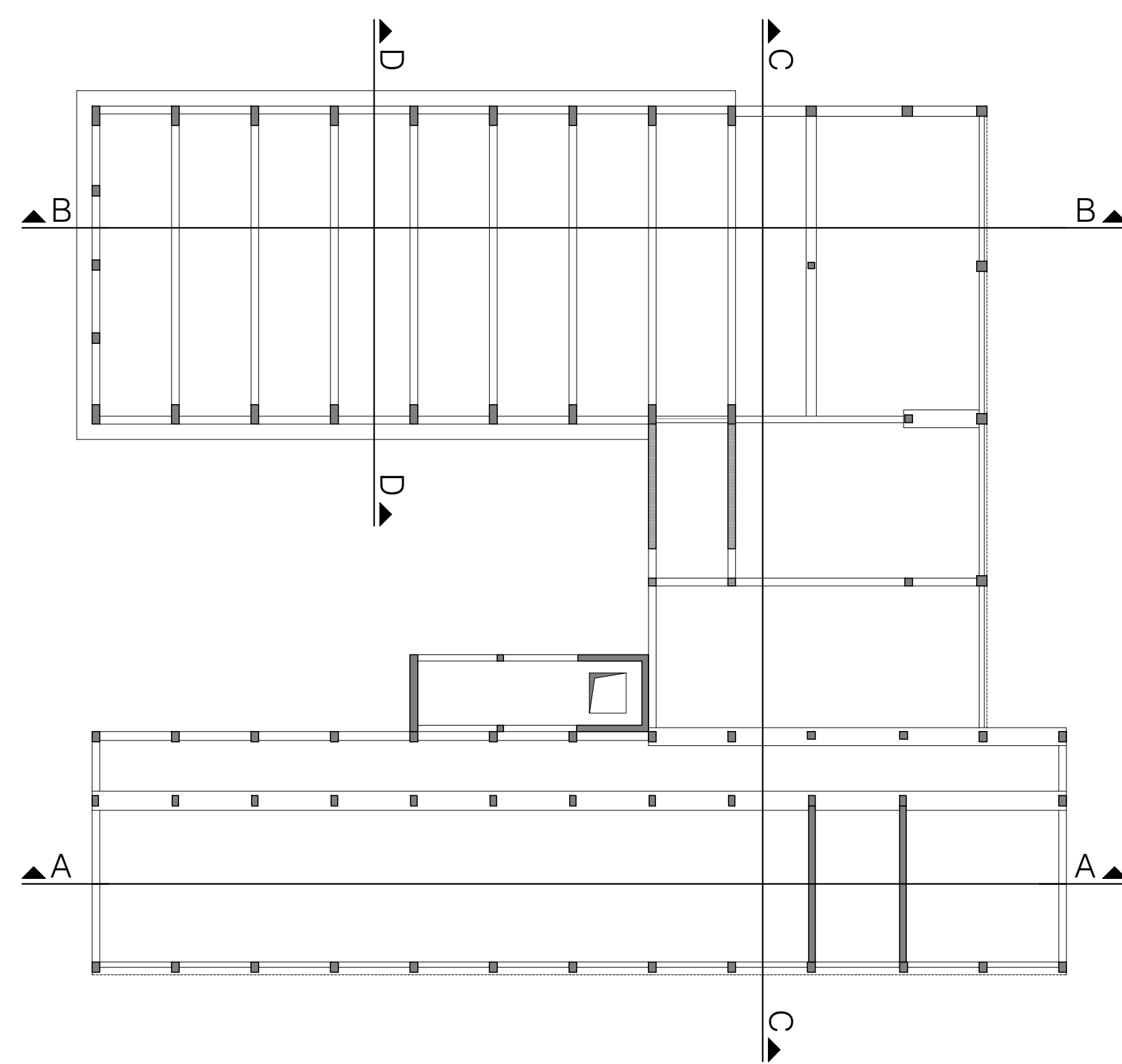





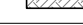


[illegible][illegible]

LEGENDA	
	Strutture in c.a/c/cis esistenti
	solai esistenti in laterocemento
	Strutture in c.a. di nuova costruzione
	Terreno
	Strutture esistenti (grigio)
	Strutture di nuova realizzazione/ interventi di rinforzo (nero)

S1 - solaio esistente in laterocemento 20+4 cm	
S2 - solaio esistente in laterocemento 20+2 cm	
S3 - solaio esistente in laterocemento 20+3 cm	
S4 - solaio esistente in laterocemento 20+5 cm	
S5 - solaio esistente in laterocemento 16+2 cm	
S6 - solaio esistente in laterocemento 20+3 cm	
S7 - solaio esistente in laterocemento 12+3 cm	



**ADEGUAMENTO ALLA NORMATIVA SULLA  
PREVENZIONE DEL RISCHIO SISMICO**  
ISTITUTO COMPRESIVO STATALE "CLEMENTE REBORA"  
VIA A. FOGAZZARO, STRESA (VB)  
CUP G67G22000040006

Committenza:

**COMUNE DI STRESA**

Progetto:

## FATTIBILITA' TECNICO ECONOMICA

Elaborato:

## PROGETTO STRUTTURALE

File name: 240322\_38T-S-00.dwg

Progetto Architettonico:  
FALCIOLA ARCH. GIOVANNA  
FALCIOLA ING. FRANCO  
via Bonomelli, 16 - 28845 Domodossola (VB)

Progetto Strutturale e  
Coordinamento Sicurezza:  
**ALMA Ingegneria S.r.l.**  
Piazza Ercole Marelli, 30 - 27100 Pavia (PV)

Progetto Impianti Meccanici  
ed Elettrici:  
**DIGIERRE3**  
Via Pastrengo, 9E - 24068 Seriate (BG)

**Visti:**

Favola n°:

S-07

Data: MARZO 2024

Agg:

Committenza:

Comune di Stresa  
Piazza Giacomo Matteotti, 6  
28838 Stresa (VB)